

VCE-CCP370I

Máy Vệ Sinh Đánh Ống

GIỚI THIỆU

Máy vệ sinh đánh ống sử dụng trực linh hoạt truyền động xoay tròn chổi đuôi chồn kết hợp nước phun ra từ trực để vệ sinh bề mặt bên trong các đường ống khó vệ sinh.

Máy vệ sinh đánh ống VCE-CCP370I hiệu quả trong việc vệ sinh cấu cặn canxi, bùn đất, gỉ sét, muội than đóng bám trong các ống đồng, ống inox, ống sắt của các thiết bị bình ngưng chiller, bộ trao đổi nhiệt, nồi hơi, đường ống,...

VCE-CCP370I được thiết kế nhỏ gọn, nhẹ tăng độ linh hoạt khi sử dụng nhưng vẫn đảm bảo các tính năng hiệu quả hoạt động.

MỘT SỐ TÍNH NĂNG VƯỢT TRỘI:

- + Tốc độ chổi đánh ống được điều chỉnh bằng biến tần từ 0-1400 rpm.
- + Tích hợp role tự động bảo vệ quá nhiệt, tăng tuổi thọ động cơ và linh kiện.
- + Tính năng khởi động mềm - Tốc độ xoay trực tăng từ từ khi khởi động tăng tuổi thọ trực cáp đánh ống.
- + Dây cáp nguồn có role chống rò điện, tăng độ an toàn khi sử dụng thiết bị.



Model	VCE-CCP370I		
Tên	Máy Vệ Sinh Đánh Ống	Kích thước	250*340*220mm
Nguồn	220V ; 50Hz/60Hz	Ống cấp nước	20 m
Công suất	370 W	Cáp đánh ống	12mm x 8m hoặc 10mm x 8m
Tốc độ đánh	0-1400 rpm	Trình điều khiển	Biến tần
Khối lượng	10 kg	Công tác hoạt động	Công tác chân và Remote từ xa
Bảo hành	06 tháng	Chế độ hậu mãi	Miễn phí sửa chữa sau bảo hành

CÔNG TY TNHH VCE GROUP

Điện Thoại: 028 66858485

Web: www.vce.com.vn

Hotline: 0985059805

Email: info@vce.com.vn

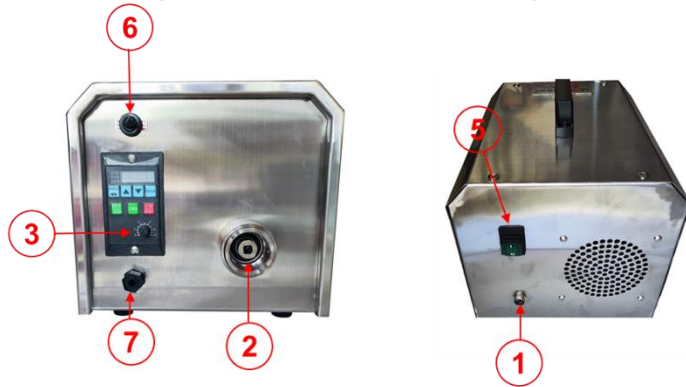
VCE-CCP370I

HƯỚNG DẪN SỬ DỤNG

Máy đánh ống CCP370I:

MẶT TRƯỚC

MẶT SAU



- 1 Đầu cắm dây cấp nguồn
- 2 Đầu kết nối trực tiếp hoạt
- 3 Bảng điều khiển biến tần, xoay nút để điều chỉnh tốc độ chổi
- 5 Công tắc nguồn (có đèn báo nguồn)
- 6 Công tắc chuyển đổi chế độ điều khiển
- 7 Đầu cắm công tắc chân

Phụ kiện đi kèm theo bộ



- Cáp Đánh Ống 10/12mm x 8m**
- Vị trí kết nối số 2 đầu số 8
 - Số 9 vị trí kết nối ống nước cấp
 - Số 10 vị trí gắn chổi đánh ống
 - Số 11 định vị độ dài đoạn ống



- Công Tắc (Remote) Từ Xa**
- Bật công tắc số 6 về tay trái để sử dụng chế độ điều khiển bằng công tắc (remote) từ xa



- Công Tắc Chân**
- Vị trí kết nối số 7
 - Bật công tắc số 6 về tay phải để sử dụng chế độ điều khiển bằng công tắc chân



- Dây nguồn chống rò**
- Vị trí kết nối số 1
 - Đầu lấy nguồn **220V** dạng phích cắm 3 chấu.
 - Nút xám – công tắc phích cắm
 - Nút cam – nút test hoạt động chống rò của phích cắm



- Ống Cấp Nước 20m**
- Vị trí kết nối số 9 trên Cáp Đánh Ống



- Chổi Đánh Ống (05 cái tùy chọn size: 11.2mm, 12.7mm, 14.3mm, 15.9mm, 17.5mm, 19.1mm, 20.6mm, 23.8mm, 25.4mm)**
- Vị trí kết nối số 10 trên Cáp Đánh Ống